

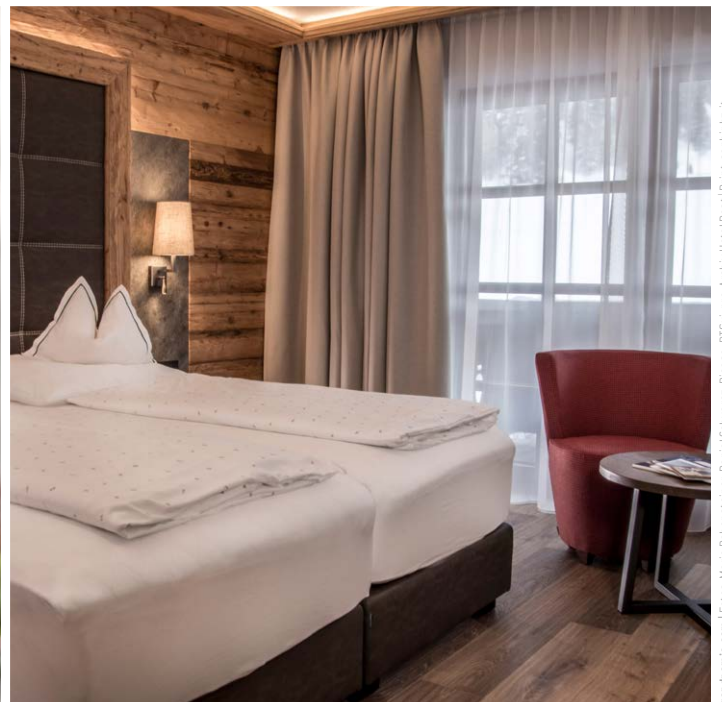
**PREISE &  
ANGEBOTE**

SOMMER 2022



„DIE NATUR MUSS GEFÜHLT WERDEN.“

ALEXANDER VON HUMBOLDT



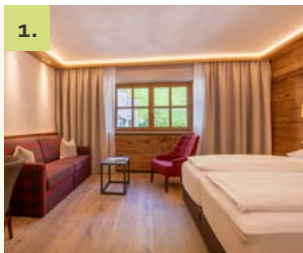
## SOMMERPREISE 2022\*

UNSERE ZIMMER UND SUITEN	BALKON	SAISON A 11.06.-25.06.2022		SAISON B 25.06.-10.09.2022		SAISON C 10.09.-25.09.2022	
		1-3 Nächte	Ab 4 Nächte	1-3 Nächte	Ab 4 Nächte	1-3 Nächte	Ab 4 Nächte
1. KOMFORTZIMMER „WILDES MANNLE“ ca. 31 m <sup>2</sup>	nein	119,00	109,00	127,00	117,00	119,00	109,00
2. KOMFORTZIMMER „SPIEGELKOGEL“ ca. 31 m <sup>2</sup>	ja	122,00	112,00	130,00	120,00	122,00	112,00
3. KOMFORTZIMMER „DIEMKOGEL“ ca. 31 m <sup>2</sup>	ja	122,00	112,00	130,00	120,00	122,00	112,00
4. JUNIORSUITE „TALLEIT“ ca. 36 m <sup>2</sup>	ja	129,00	119,00	137,00	127,00	129,00	119,00
5. JUNIORSUITE PLUS „RAMOLKOGEL“ ca. 51 m <sup>2</sup>	ja	136,00	126,00	144,00	134,00	136,00	126,00
6. SUITE „SIMILAUN“ ca. 60 m <sup>2</sup>	ja	143,00	133,00	151,00	141,00	143,00	133,00
7. FAMILIENSUITE „TALLEIT“ ca. 72 m <sup>2</sup> für 4 bis 6 Personen	ja	119,00**	119,00**	127,00**	127,00**	129,00**	119,00**
8. FAMILIENSUITE „SIMILAUN“ ca. 96 m <sup>2</sup> für 4 bis 8 Personen	ja	126,00**	126,00**	144,00**	134,00**	126,00**	126,00**

\* Die Preise verstehen sich pro Person und Nacht in Euro.

\*\* Bei einer Mindestbelegung von vier Personen

# UNSERE ZIMMER, SUITEN UND FAMILIEN- APPARTEMENTS



**1.**  
**KOMFORTZIMMER**  
**„WILDES MANNLE“ | ca. 31 m<sup>2</sup>**

Geräumiges Doppelzimmer im alpinen Stil mit Holzboden, gemütlicher Couch, Badezimmer mit Dusche und WC, WLAN, Telefon, Radio, SAT-TV, Zimmersafe.



**2.**  
**KOMFORTZIMMER**  
**„SPIEGELKOGEL“ | ca. 31 m<sup>2</sup>**

Geräumiges Doppelzimmer im alpinen Stil mit Holzboden, gemütlicher Couch, Badezimmer mit Dusche und WC, WLAN, Telefon, Radio, SAT-TV, Zimmersafe, Balkon.



**3.**  
**KOMFORTZIMMER**  
**„DIEMKOGEL“ | ca. 31 m<sup>2</sup>**

Wunderschönes, in Altholz gehaltenes Doppelzimmer mit gemütlicher Sitzecke am Kachelofen, Schreibtisch, Badezimmer mit Badewanne und separatem WC, WLAN, Telefon, Radio, SAT-TV, Zimmersafe, Balkon.



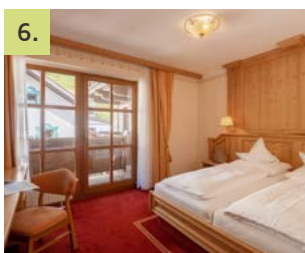
**4.**  
**JUNIORSUITE „TALLEIT“ | ca. 36 m<sup>2</sup>**

Wunderschöne, in Altholz gehaltene Suite mit gemütlichem Wohnbereich, Ausziehcouch, Schreibtisch, zusätzlicher Sitzecke mit Kachelofen, Badezimmer mit Badewanne und separatem WC, WLAN, Telefon, Radio, LCD-TV, Zimmersafe, Balkon.



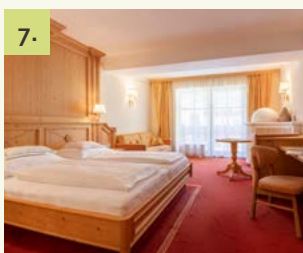
**5.**  
**JUNIORSUITE PLUS**  
**„RAMOLKOGEL“ | ca. 51 m<sup>2</sup>**

In Altholz eingerichtete Suite mit separatem Einzelzimmer bzw. Kinderzimmer mit Etagenbett, gemütlichem Wohnbereich mit Schreibtisch, Ausziehcouch und Sitzecke mit Kachelofen, Badezimmer mit Badewanne, Doppelwaschbecken und separatem WC, WLAN, Telefon, Radio, LCD-TV, Zimmersafe, Balkon.



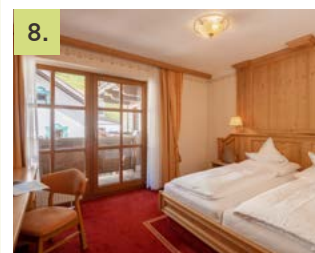
**6.**  
**SUITE „SIMILAUN“ | ca. 60 m<sup>2</sup>**

Großzügig eingerichtete Suite mit separatem Schlafzimmer, begehbarem Kleiderschrank, Wohnstube mit Sitzecke am Kachelofen, Ausziehcouch, Schreibtisch, Badezimmer mit Infrarotdusche, Badewanne, Doppelwaschbecken und separatem WC, WLAN, Telefon, Radio, LCD-TV, Zimmersafe, Balkon.



**7.**  
**FAMILIENSUITE „TALLEIT“ | ca. 72 m<sup>2</sup>**  
für 4 bis 6 Personen

Zwei in Altholz gehaltene Juniorsuiten mit Verbindungstür, je einem gemütlichen Wohnbereich mit zusätzlicher Sitzecke am Kachelofen, Ausziehcouch, zwei Badezimmern mit Badewanne und separatem WC, WLAN, Telefon, Radio, LCD-TV, Zimmersafe, Balkon.



**8.**  
**FAMILIENSUITE „SIMILAUN“ | ca. 96 m<sup>2</sup>**  
für 4 bis 8 Personen

Suite „Similaun“ und Juniorsuite „Talleit“ mit zwei Schlafzimmern, eines davon mit begehbarem Kleiderschrank, das andere mit eigenem Wohnbereich mit Ausziehcouch, Sitzecke am Kachelofen und Badezimmer mit Badewanne und Sternenhimmel. Gemütliche Wohnstube mit Sitzecke am Kachelofen, Ausziehcouch, Schreibtisch. Zweites Badezimmer mit Infrarotdusche, Doppelwaschbecken und separatem WC, WLAN, Telefon, Radio, LCD-TV, Zimmersafe, Balkon.



# ALLGEMEINE INFORMATIONEN



- + Die Preise verstehen sich inklusive Halbpension und exklusive der Ortstaxe von 3,50 Euro pro Person und Nacht (für Personen Jahrgang 2006 oder älter).
- + Die geführten Wanderungen (täglich außer samstags) sind im Preis inbegriffen.
- + Bei Ihrer Ankunft erhalten Sie kostenlos die Ötztal Premium Card, mit der Sie in den Genuss vielfältiger Vorteile kommen.
- + Ihren Hund können Sie auf Anfrage mitbringen (zzgl. 20 Euro pro Tag ohne Futter). Bitte beachten Sie, dass Hunde im Restaurantbereich nicht gestattet sind.
- + Sie können gerne mit einer EC-Karte bzw. Kreditkarte (Visa und Mastercard) bezahlen.

## STORNIERUNGSRICHTLINIEN

- + Bei Stornierungen, die weniger als 7 Tage vor dem Anreisedatum erfolgen, bei verspäteter Anreise, Nichtanreise oder frühzeitiger Abreise ist der Gesamtbetrag zu entrichten.
- + Bei Stornierungen, die 13 bis 7 Tage vor dem Anreisedatum erfolgen, werden 70 % des Gesamtpreises in Rechnung gestellt.
- + Bei Stornierungen, die 29 bis 14 Tage vor dem Anreisedatum erfolgen, werden 50 % des Gesamtpreises in Rechnung gestellt.
- + Stornierungen und Änderungen, die bis zu 30 Tage vor dem Anreisedatum erfolgen, sind kostenfrei.

## KINDERERMÄSSIGUNGEN

Die Kinderermäßigungen gelten für Kinder im Zimmer der Eltern (bei zwei Vollzahlern).

0-3 Jahre:	-100 %
4-5 Jahre:	-75 %
6-10 Jahre:	-50 %
11-15 Jahre:	-30 %
ab 16 Jahre:	-20 %

Kinder bis 16 Jahre im separaten Komfortzimmer: **-20 %**

## EINZELZIMMERZUSCHLÄGE

Bei einer Einzelbelegung gelten folgende Aufpreise pro Person und Nacht:

Komfortzimmer	+20 Euro
Juniorsuite	+30 Euro
Suite „Similaun“	+50 Euro

Die geführten  
Wanderungen  
(täglich außer  
samstags) sind im  
Preis inbegriffen.

## ÖTZTAL PREMIUM CARD

Genießen Sie mit nur einer Karte viele Vorteile! Mit der Ötztal Premium Card, die wir Ihnen bei Ihrer Ankunft schenken, können Sie aus dem Vollen schöpfen. Freuen Sie sich über freie Fahrt mit den Bergbahnen und öffentlichen Bussen, kostenloses Badevergnügen

in Schwimmbädern, Erlebnisbädern und Badeseen, ermäßigte Eintritte in Museen und andere Freizeiteinrichtungen sowie attraktive Rabatte bei zahlreichen Bonuspartnern im ganzen Tal. Die Liste der Inklusivleistungen ist lang, entdecken Sie alle!