



# PREISE & ANGEBOTE

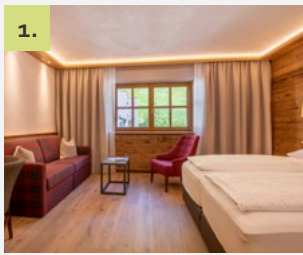
WINTER 2023/24



Der Himmel ist genauso unter unseren Füßen wie über unserem Kopf.

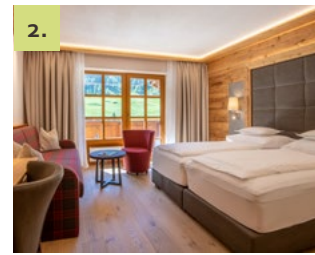
*Henry David Thoreau*

# UNSERE ZIMMER, SUITEN UND FAMILIEN- APPARTEMENTS



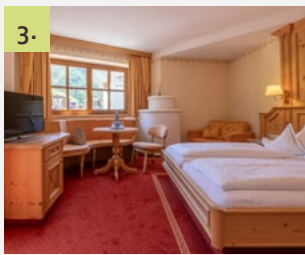
**1.**  
**KOMFORTZIMMER**  
**„WILDES MANNLE“** | ca. 31 m<sup>2</sup>

Geräumiges Doppelzimmer im alpinen Stil mit Holzboden, gemütlicher Couch, Badezimmer mit Dusche und WC, WLAN, Telefon, Radio, SAT-TV, Zimmersafe.



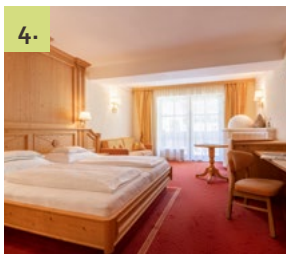
**2.**  
**KOMFORTZIMMER**  
**„SPIEGELKOGEL“** | ca. 31 m<sup>2</sup>

Geräumiges Doppelzimmer im alpinen Stil mit Holzboden, gemütlicher Couch, Badezimmer mit Dusche und WC, WLAN, Telefon, Radio, SAT-TV, Zimmersafe, Balkon.



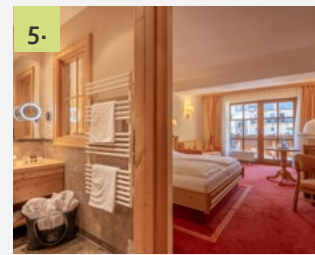
**3.**  
**KOMFORTZIMMER**  
**„DIEMKOGEL“** | ca. 31 m<sup>2</sup>

Wunderschönes, in Altholz gehaltenes Doppelzimmer mit gemütlicher Sitzecke am Kachelofen, Schreibtisch, Badezimmer mit Badewanne und separatem WC, WLAN, Telefon, Radio, SAT-TV, Zimmersafe, Balkon.



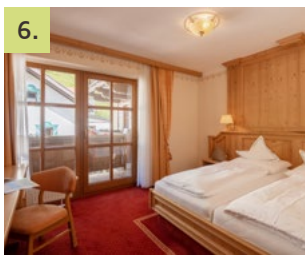
**4.**  
**JUNIORSUITE „TALLEIT“** | ca. 36 m<sup>2</sup>

Wunderschöne, in Altholz gehaltene Suite mit gemütlichem Wohnbereich, Ausziehcouch, Schreibtisch, zusätzlicher Sitzecke mit Kachelofen, Badezimmer mit Badewanne und separatem WC, WLAN, Telefon, Radio, LCD-TV, Zimmersafe, Balkon.



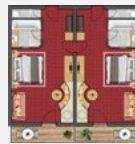
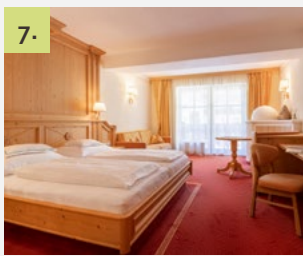
**5.**  
**JUNIORSUITE PLUS**  
**„RAMOLKOGEL“** | ca. 51 m<sup>2</sup>

In Altholz eingerichtete Suite mit separatem Einzelzimmer bzw. Kinderzimmer mit Etagenbett, gemütlichem Wohnbereich mit Schreibtisch, Ausziehcouch und Sitzecke mit Kachelofen, Badezimmer mit Badewanne, Doppelwaschbecken und separatem WC, WLAN, Telefon, Radio, LCD-TV, Zimmersafe, Balkon.



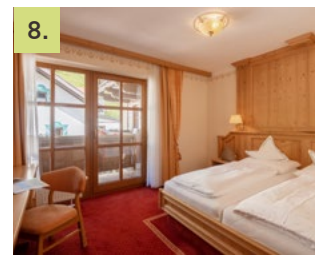
**6.**  
**SUITE „SIMILAUN“** | ca. 60 m<sup>2</sup>

Großzügig eingerichtete Suite mit separatem Schlafzimmer, Schrankraum, Wohnstube mit Sitzecke am Kachelofen, Ausziehcouch, Schreibtisch, Badezimmer mit Infrarotdusche, Badewanne, Doppelwaschbecken und separatem WC, WLAN, Telefon, Radio, LCD-TV, Zimmersafe, Balkon.



**7.**  
**FAMILIENSUITE „TALLEIT“** | ca. 72 m<sup>2</sup>  
für 4 bis 6 Personen

Zwei in Altholz gehaltene Juniorsuiten mit Verbindungstür, je einem gemütlichen Wohnbereich mit zusätzlicher Sitzecke am Kachelofen, Ausziehcouch, zwei Badezimmern mit Badewanne und separatem WC, WLAN, Telefon, Radio, LCD-TV, Zimmersafe, Balkon.



**8.**  
**FAMILIENSUITE „SIMILAUN“** | ca. 96 m<sup>2</sup>  
für 4 bis 8 Personen

Suite „Similaun“ und Juniorsuite „Talleit“ mit zwei Schlafzimmern, eines davon mit begehbarem Kleiderschrank, das andere mit eigenem Wohnbereich mit Ausziehcouch, Sitzecke am Kachelofen und Badezimmer mit Badewanne und Sternenhimmel. Gemütliche Wohnstube mit Sitzecke am Kachelofen, Ausziehcouch, Schreibtisch. Zweites Badezimmer mit Infrarotdusche, Doppelwaschbecken und separatem WC, WLAN, Telefon, Radio, LCD-TV, Zimmersafe, Balkon.

## WINTERPREISE 2023/24\*

UNSERE ZIMMER UND SUITEN	BALKON	SAISON A 22.12.2023 – 06.01.2024		SAISON B 16.12.2023 – 22.12.2023 10.02.2024 – 17.02.2024		SAISON C 27.01.2024 – 10.02.2024 17.02.2024 – 09.03.2024 23.03.2024 – 07.04.2024		SAISON D 06.01.2024 – 27.01.2024 09.03.2024 – 23.03.2024	
		1–3 Nächte	Ab 4 Nächte	1–3 Nächte	Ab 4 Nächte	1–3 Nächte	Ab 4 Nächte	1–3 Nächte	Ab 4 Nächte
1. KOMFORTZIMMER „WILDES MANNLE“ ca. 31 m <sup>2</sup>	nein	164	154	145	135	136	126	126	116
2. KOMFORTZIMMER „SPIEGELKOGEL“ ca. 31 m <sup>2</sup>	ja	169	159	150	140	141	131	131	121
3. KOMFORTZIMMER „DIEMKOGEL“ ca. 31 m <sup>2</sup>	ja	169	159	150	140	141	131	131	121
4. JUNIORSUITE „TALLEIT“ ca. 36 m <sup>2</sup>	ja	176	166	157	147	148	138	138	128
5. JUNIORSUITE PLUS „RAMOLKOGEL“ ca. 51 m <sup>2</sup>	ja	182	172	163	153	154	144	144	134
6. SUITE „SIMILAUN“ ca. 60 m <sup>2</sup>	ja	192	182	173	163	164	154	154	144
7. FAMILIENSUITE „TALLEIT“ ca. 72 m <sup>2</sup> für 4 bis 6 Personen	ja	176**	166**	157**	147**	148**	138**	138**	128**
8. FAMILIENSUITE „SIMILAUN“ ca. 96 m <sup>2</sup> für 4 bis 8 Personen	ja	184**	174**	165**	155**	156**	146**	146**	136**

\*Die angegebenen Preise verstehen sich in Euro und gelten pro Person.

\*\*bei einer Mindestbelegung von vier Personen

# ALLGEMEINE INFORMATIONEN

- + Die Preise gelten pro Person und Nacht für einen Aufenthalt ab vier Nächten (Kurzaufenthaltszuschlag 10 Euro pro Person und Nacht).
- + Die Preise verstehen sich inklusive Frühstück und exklusive der Ortstaxe von 4,00 Euro pro Person und Nacht (für Personen Jahrgang 2008 oder älter).
- + Die Ermäßigung von 10 % für Mitglieder des Alpinclub Similaun gilt nicht für die Saisonzeiten A und B.
- + Ihren Hund können Sie auf Anfrage mitbringen (zzgl. 20 Euro pro Tag ohne Futter). Bitte beachten Sie, dass Hunde im Restaurantbereich nicht gestattet sind.
- + Sie können gerne mit einer EC-Karte bzw. Kreditkarte (Visa und Mastercard) bezahlen.
- + Die Welt ist derzeit völlig unvorhersehbar. Deshalb bitten wir um Ihr Verständnis, falls wir unsere Preise kurzfristig an die jeweilige Situation anpassen müssen.



## STORNIERUNGSRICHTLINIEN

Bei uns gelten die allgemeinen Stornobedingungen der österreichischen Hotelvereinigung:

- + Stornierungen und Änderungen, die bis zu 30 Tage vor dem Anreisedatum erfolgen, sind kostenfrei.
- + Bei Stornierungen, die 29 bis 14 Tage vor dem Anreisedatum erfolgen, werden 50 % des Gesamtpreises in Rechnung gestellt.
- + Bei Stornierungen, die 13 bis sieben Tage vor dem Anreisedatum erfolgen, werden 70 % des Gesamtpreises in Rechnung gestellt.
- + Bei Stornierungen, die weniger als sieben Tage vor dem Anreisedatum erfolgen, bei verspäteter Anreise, Nichtanreise oder frühzeitiger Abreise ist der Gesamtbetrag zu entrichten.

## KINDERERMÄSSIGUNGEN

Die Kinderermäßigungen gelten für Kinder im Zimmer der Eltern (bei zwei Vollzahlern).

0 – 3 Jahre:	-100 %
4 – 5 Jahre:	-75 %
6 – 10 Jahre:	-50 %
11 – 15 Jahre:	-30 %
ab 16 Jahre:	-20 %

Kinder bis 16 Jahre im separaten Komfortzimmer: **-20 %**

## EINZELZIMMERZUSCHLÄGE

Bei einer Einzelbelegung gelten folgende Aufpreise pro Person und Nacht:

Komfortzimmer:	+20 Euro
Juniorsuite:	+30 Euro
Suite „Similaun“:	+50 Euro



FREUEN SIE SICH AUF  
UNVERGESSLICHE  
SKIABENTEUER, DIE  
SIE DIREKT BIS ZUM  
HOTEL FÜHREN!

„DIE NATUR MUSS GEFÜHLT WERDEN.“

ALEXANDER VON HUMBOLDT

