

WINTERPREISE 2020/21*

UNSERE ZIMMER UND SUITEN	BALKON	SAISON A 19.12.2020 – 02.01.2021		SAISON B 02.01.2021 – 09.01.2021 13.02.2021 – 20.02.2021		SAISON C 30.01.2021 – 13.02.2021 20.02.2021 – 13.03.2021 27.03.2021 – 11.04.2021		SAISON D 09.01.2021 – 30.01.2021 13.03.2021 – 27.03.2021	
		1-3 Nächte	Ab 4 Nächte	1-3 Nächte	Ab 4 Nächte	1-3 Nächte	Ab 4 Nächte	1-3 Nächte	Ab 4 Nächte
1. KOMFORTZIMMER „WILDES MANNLE“ ca. 31 m ²	nein	159	149	141	131	132	122	124	114
2. KOMFORTZIMMER „SPIEGELKOGEL“ ca. 31 m ²	ja	161	151	143	133	134	124	126	116
3. KOMFORTZIMMER „DIEMKOGEL“ ca. 31 m ²	ja	161	151	143	133	134	124	126	116
4. JUNIORSUITE „TALLEIT“ ca. 36 m ²	ja	168	158	150	140	141	131	133	123
5. JUNIORSUITE PLUS „RAMOLKOGEL“ ca. 51 m ²	ja	174	164	156	146	147	137	139	129
6. SUITE „SIMILAUN“ ca. 60 m ²	ja	183	173	165	155	156	146	148	138
7. FAMILIENSUITE „TALLEIT“ ca. 72 m ² für 4 bis 6 Personen	ja	168**	158**	150**	140**	141**	131**	133**	123**
8. FAMILIENSUITE „SIMILAUN“ ca. 96 m ² für 4 bis 8 Personen	ja	176**	166**	158**	148**	149**	139**	141**	131**

*Die angegebenen Preise verstehen sich in Euro und gelten pro Person.

**bei einer Mindestbelegung von vier Personen

„DIE NATUR MUSS GEFÜHLT WERDEN.“

ALEXANDER VON HUMBOLDT



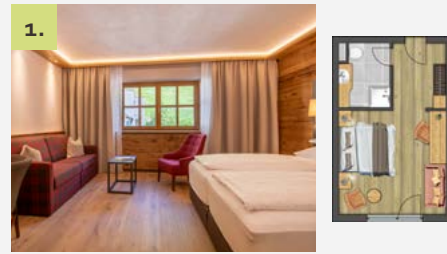
Familie Pirpamer-Moser | Venterstraße 47 | 6458 Vent | Ötztal | Tirol | Österreich
T. +43 (0)5254 8119 | F. +43 (0)5254 8119 4 | natur@alpinhotel-post.com | www.alpinhotel-post.com

PREISE &
ANGEBOTE

WINTER 2020/21



UNSERE ZIMMER, SUITEN UND FAMILIEN-APPARTEMENTS



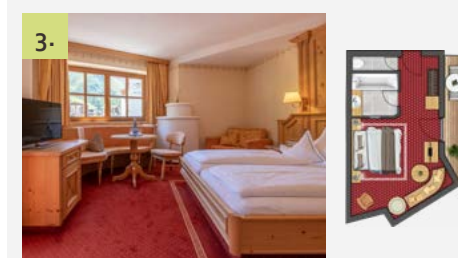
1. KOMFORTZIMMER „WILDES MANNLE“ | ca. 31 m²

Geräumiges Doppelzimmer im alpinen Stil mit Holzboden, gemütlicher Couch, Badezimmer mit Dusche und WC, WLAN, Telefon, Radio, SAT-TV, Zimmersafe.



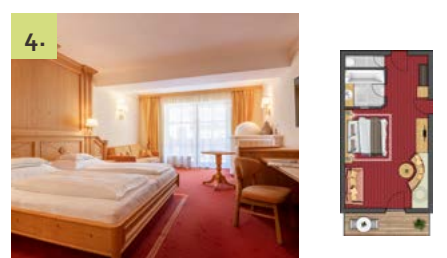
2. KOMFORTZIMMER „SPIEGELKOGEL“ | ca. 31 m²

Geräumiges Doppelzimmer im alpinen Stil mit Holzboden, gemütlicher Couch, Badezimmer mit Dusche und WC, WLAN, Telefon, Radio, SAT-TV, Zimmersafe, Balkon.



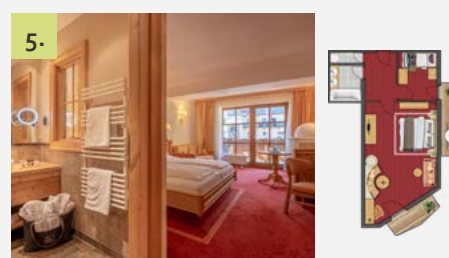
3. KOMFORTZIMMER „DIEMKOGEL“ | ca. 31 m²

Wunderschönes, in Altholz gehaltenes Doppelzimmer mit gemütlicher Sitzcke am Kachelofen, Schreibtisch, Badezimmer mit Badewanne und separatem WC, WLAN, Telefon, Radio, SAT-TV, Zimmersafe, Balkon.



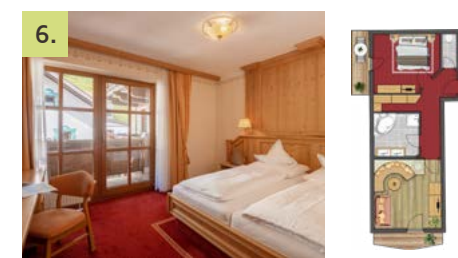
4. JUNIORSUITE „TALLEIT“ | ca. 36 m²

Wunderschöne, in Altholz gehaltene Suite mit gemütlichem Wohnbereich, Ausziehcouch, Schreibtisch, zusätzlicher Sitzcke mit Kachelofen, Badezimmer mit Badewanne und separatem WC, WLAN, Telefon, Radio, LCD-TV, Zimmersafe, Balkon.



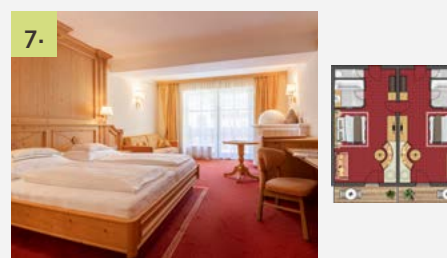
5. JUNIORSUITE PLUS „RAMOLKOGEL“ | ca. 51 m²

In Altholz eingerichtete Suite mit separatem Einzelzimmer bzw. Kinderzimmer mit Etagenbett, gemütlichem Wohnbereich mit Schreibtisch, Ausziehcouch und Sitzcke mit Kachelofen, Badezimmer mit Badewanne, Doppelwaschbecken und separatem WC, WLAN, Telefon, Radio, LCD-TV, Zimmersafe, Balkon.



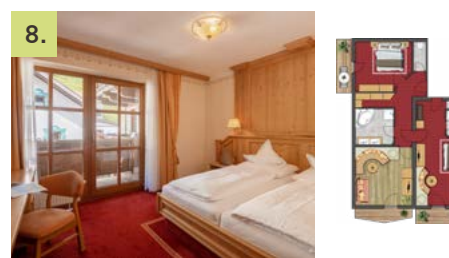
6. SUITE „SIMILAUN“ | ca. 60 m²

Großzügig eingerichtete Suite mit separatem Schlafzimmer, Schrankraum, Wohnstube mit Sitzcke am Kachelofen, Ausziehcouch, Schreibtisch, Badezimmer mit Infrarotdusche, Badewanne, Doppelwaschbecken und separatem WC, WLAN, Telefon, Radio, LCD-TV, Zimmersafe, Balkon.



7. FAMILIENSUITE „TALLEIT“ | ca. 72 m² für 4 bis 6 Personen

Zwei in Altholz gehaltene Juniorsuiten mit Verbindungstür, je einem gemütlichen Wohnbereich mit zusätzlicher Sitzcke am Kachelofen, Ausziehcouch, zwei Badezimmern mit Badewanne und separatem WC, WLAN, Telefon, Radio, LCD-TV, Zimmersafe, Balkon.



8. FAMILIENSUITE „SIMILAUN“ | ca. 96 m² für 4 bis 8 Personen

Suite „Similaun“ und Juniorsuite „Talleit“ mit zwei Schlafzimmern, eines davon mit begehbarem Kleiderschrank, das andere mit eigenem Wohnbereich mit Ausziehcouch, Sitzcke am Kachelofen und Badezimmer mit Badewanne und Sternenhimmel. Gemütliche Wohnstube mit Sitzcke am Kachelofen, Ausziehcouch, Schreibtisch. Zweites Badezimmer mit Infrarotdusche, Doppelwaschbecken und separatem WC, WLAN, Telefon, Radio, LCD-TV, Zimmersafe, Balkon.



AB 1.376 EURO PRO PERSON

FÜR 1 WOCHEN IM KOMFORTZIMMER „WILDES MANNLE“

ALPINCLUB-SIMILAUN-WOCHE

20.03. – 27.03.2021

- + 7 Tage Aufenthalt inklusive Hotel-Post-Gourmetpension
- + Geführte Schneeschuhwanderung
- + Geführte Tages-Skitour zum Hinteren Spiegelkogel (3 424 m)
- + Geführte 2-Tages-Skitour mit Übernachtung auf der Similaunhütte und Besteigung des Similaun (3 606 m)
- + Eine Flasche Similaun-Wein als Abschiedsgeschenk

Ab 1.376 Euro pro Person für 1 Woche im Komfortzimmer „Wildes Mannle“

BITTE BEACHTEN SIE: Für die Teilnahme an den Skitouren sind skifahrerisches Können und eine entsprechende Grundkondition erforderlich. Eine besondere Skitourenerfahrung ist jedoch nicht notwendig. Alle Touren werden von erfahrenen heimischen Berg- und Skiführern begleitet. Es besteht die Möglichkeit, sich vor Ort die Skitourenausrüstung auszuleihen (bei Bedarf bitte anmelden; die Kosten für den Ausrüstungsverleih sind nicht im Pauschalpreis enthalten). Kurzfristige Änderungen des Tourenprogramms aufgrund der Wetterverhältnisse und der Schneesituation sind möglich. Die Alpinclub-Similaun-Woche findet ab einer Mindestteilnehmerzahl von drei Personen statt.



AB 1.128 EURO PRO PERSON

FÜR 1 WOCHEN IM KOMFORTZIMMER „WILDES MANNLE“

WEIN- UND KULINARIKWOCHE

23.01. – 30.01.2021

- + 7 Tage Aufenthalt inklusive Hotel-Post-Gourmetpension

ANGEBOTE 2021



AB 1.688 EURO PRO PERSON

FÜR 1 WOCHEN IM KOMFORTZIMMER „WILDES MANNLE“

FREERIDE-SKI-WOCHE

16.01. – 23.01.2021 | 13.03. – 20.03.2021

- + 7 Tage Aufenthalt Hotel-Post-Gourmetpension
- + Tiroler Gin Tonic zur Begrüßung
- + Ötztal Superskipass für 6 Tage
- + 3 Tage abseits der Piste mit dem privaten Ski-Guide

Ab 1.688 Euro pro Person für 1 Woche im Komfortzimmer „Wildes Mannle“

BITTE BEACHTEN SIE: Entsprechendes skifahrerisches Können und eine ausreichende Grundkondition sind allerdings erforderlich. Die Mindestteilnehmerzahl beträgt drei Personen. Es besteht Helmpflicht. Außerdem empfehlen wir Ihnen das Tragen von Rückenprotektoren. Die entsprechende Sicherheitsausrüstung mit Airbag, LVS-Gerät, Schaufel und Sonde stellen wir Ihnen zur Verfügung. Sollten Sie bereits über eine eigene Ausrüstung verfügen, bitten wir Sie, diese mitzubringen, damit Sie mit Ihren eigenen Geräten den Notfall üben können.

- + 1 Glas Champagner zur Begrüßung und Einstimmung in die Kulinarikwoche
- + Degustationsmenü mit Weinbegleitung und Erklärungen von unserem Sommelier
- + Summit Dinner im Gourmetrestaurant ice Q am Gaislachkogel inklusive Getränke sowie Fahrt mit der Bahn und dem Taxi
- + Schneeschuhwanderung
- + Fackelwanderung mit anschließende Weinverkostung zum Thema „Blaufränkisch“

Ab 1.128 Euro pro Person für 1 Woche im Komfortzimmer „Wildes Mannle“

ALLGEMEINE INFORMATIONEN

- + Die Preise gelten pro Person und Nacht für einen Aufenthalt ab vier Nächten (Kurzaufenthaltszuschlag 10 Euro pro Person und Nacht).
- + Die Preise verstehen sich inklusive Halbpension und exklusive der Ortstaxe von 3,50 Euro pro Person und Nacht (für Personen, die ab dem Jahr 2005 geboren sind).
- + In der Saisonzeit A sind ein Galadinner am Heiligabend mit einer stimmungsvollen Weihnachtsfeier und ein Galadinner am Silvesterabend mit Silvesterparty im Preis enthalten.
- + Die Ermäßigung von 10 % für Mitglieder des Alpinclub Similaun gilt nicht für die Saisonzeiten A und B.
- + Ihren Hund können Sie auf Anfrage mitbringen (zzgl. 15 Euro pro Tag ohne Futter). Bitte beachten Sie, dass Hunde im Restaurantbereich nicht gestattet sind.
- + Sie können gerne mit einer EC-Karte bzw. Kreditkarte (Visa und MasterCard) bezahlen.



KINDERERMÄSSIGUNGEN

Die Kinderermäßigungen gelten für Kinder im Zimmer der Eltern (bei zwei Vollzahlern).

0-3 Jahre:	-100 %
4-5 Jahre:	-75 %
6-10 Jahre:	-50 %
11-15 Jahre:	-30 %
ab 16 Jahre:	-20 %

Kinder bis 16 Jahre im separaten Komfortzimmer: **-20 %**

EINZELZIMMERZUSCHLÄGE

Bei einer Einzelbelegung gelten folgende Aufpreise pro Person und Nacht:

Komfortzimmer	+20 Euro
Juniorsuite	+30 Euro
Suite „Similaun“	+50 Euro



FREUEN SIE SICH AUF UNVERGESSLICHE SKIABENTEUER, DIE SIE DIREKT BIS ZUM HOTEL FÜHREN!