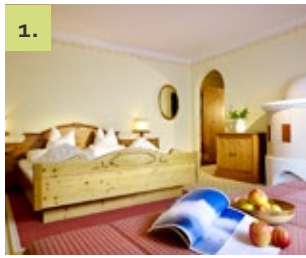


**PREISE &  
ANGEBOTE**

WINTER 2019/20



# UNSERE ZIMMER, SUITEN UND FAMILIENAPPARTEMENTS



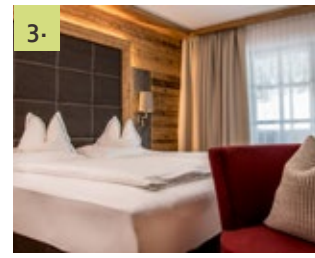
## 1. KOMFORTZIMMER | ca. 31 m<sup>2</sup>

Geräumiges Doppelzimmer, gemütliche Sitzcke mit Ausziehsessel, Kachelofen, Badezimmer mit Badewanne und WC, WLAN, Telefon, Radio, SAT-TV, Zimmersafe, wahlweise mit Balkon oder ohne Balkon.



## 2. KOMFORTZIMMER „WILDES MANNLE“ | ca. 31 m<sup>2</sup>

Geräumiges Doppelzimmer im alpinen Stil mit Holzboden, gemütlicher Couch, Badezimmer mit Dusche und WC, WLAN, Telefon, Radio, SAT-TV, Zimmersafe.



## 3. KOMFORTZIMMER „SPIEGELKOGEL“ | ca. 31 m<sup>2</sup>

Geräumiges Doppelzimmer im alpinen Stil mit Holzboden, gemütlicher Couch, Badezimmer mit Dusche und WC, WLAN, Telefon, Radio, SAT-TV, Zimmersafe, Balkon.



## 4. KOMFORTZIMMER „DIEMKOGEL“ | ca. 31 m<sup>2</sup>

Wunderschönes, in Altholz gehaltenes Doppelzimmer mit gemütlicher Sitzcke am Kachelofen, Schreibtisch, Badezimmer mit Badewanne und separatem WC, WLAN, Telefon, Radio, SAT-TV, Zimmersafe, Balkon.



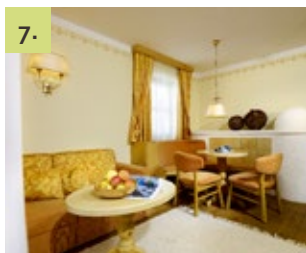
## 5. JUNIORSUITE „TALLEIT“ | ca. 36 m<sup>2</sup>

Wunderschöne, in Altholz gehaltene Suite mit gemütlichem Wohnbereich, Ausziehcouch, Schreibtisch, zusätzlicher Sitzcke mit Kachelofen, Badezimmer mit Badewanne und separatem WC, WLAN, Telefon, Radio, LCD-TV, Zimmersafe, Balkon.



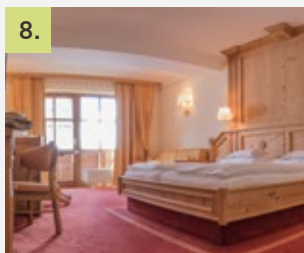
## 6. JUNIORSUITE PLUS „RAMOLKOGEL“ | ca. 51 m<sup>2</sup>

In Altholz eingerichtete Suite mit separatem Einzelzimmer bzw. Kinderzimmer mit Etagenbett, gemütlichem Wohnbereich mit Schreibtisch, Ausziehcouch und Sitzcke mit Kachelofen, Badezimmer mit Badewanne, Doppelwaschbecken und separatem WC, WLAN, Telefon, Radio, LCD-TV, Zimmersafe, Balkon.



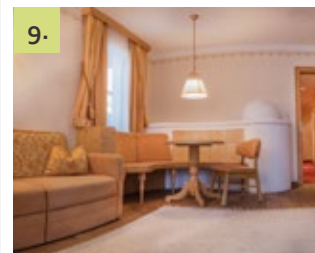
## 7. SUITE „SIMILAUN“ | ca. 60 m<sup>2</sup>

Großzügig eingerichtete Suite mit separatem Schlafzimmer, Schrankraum, Wohnstube mit Sitzcke am Kachelofen, Ausziehcouch, Schreibtisch, Badezimmer mit Infrarotdusche, Badewanne, Doppelwaschbecken und separatem WC, WLAN, Telefon, Radio, LCD-TV, Zimmersafe, Balkon.



## 8. FAMILIENSUITE „TALLEIT“ | ca. 72 m<sup>2</sup> für 4 bis 6 Personen

Zwei in Altholz gehaltene Juniorsuiten mit Verbindungstür, je einem gemütlichen Wohnbereich mit zusätzlicher Sitzcke am Kachelofen, Ausziehcouch, zwei Badezimmern mit Badewanne und separatem WC, WLAN, Telefon, Radio, LCD-TV, Zimmersafe, Balkon.



## 9. FAMILIENSUITE „SIMILAUN“ | ca. 96 m<sup>2</sup> für 4 bis 8 Personen

Suite „Similaun“ und Juniorsuite „Talleit“ mit zwei Schlafzimmern, eines davon mit begehbarem Kleiderschrank, das andere mit eigenem Wohnbereich mit Ausziehcouch, Sitzcke am Kachelofen und Badezimmer mit Badewanne und Sternenhimmel. Gemütliche Wohnstube mit Sitzcke am Kachelofen, Ausziehcouch, Schreibtisch. Zweites Badezimmer mit Infrarotdusche, Doppelwaschbecken und separatem WC, WLAN, Telefon, Radio, LCD-TV, Zimmersafe, Balkon.

## WINTERPREISE 2019/20\*

| UNSERE ZIMMER UND SUITEN  | BALKON | SAISON A<br>20.12.19 – 04.01.20 |                | SAISON B<br>04.01. – 11.01.20<br>22.02. – 29.02.20 |                | SAISON C<br>01.02. – 22.02.20<br>29.02. – 14.03.20<br>28.03. – 19.04.20 |                | SAISON D<br>11.01. – 01.02.20<br>14.03. – 28.03.20 |                |
|---|--------|---------------------------------|----------------|--|----------------|---|----------------|--|----------------|
|   |        | 1-3<br>Nächte                   | Ab 4<br>Nächte | 1-3<br>Nächte                                      | Ab 4<br>Nächte | 1-3<br>Nächte   | Ab 4<br>Nächte | 1-3<br>Nächte                                      | Ab 4<br>Nächte |
| 1. KOMFORTZIMMER<br>ca. 31 m <sup>2</sup>                                       | nein   | 139                             | 129            | 121  | 111            | 112   | 102            | 104  | 94             |
|   | ja     | 141                             | 131            | 123  | 113            | 114   | 104            | 106  | 96             |
| 2. KOMFORTZIMMER<br>„WILDES MANNLE“<br>ca. 31 m <sup>2</sup>                    | nein   | 154                             | 144            | 136  | 126            | 127   | 117            | 119  | 109            |
| 3. KOMFORTZIMMER<br>„SPIEGELKOGEL“<br>ca. 31 m <sup>2</sup>                     | ja     | 156                             | 146            | 138  | 128            | 129   | 119            | 121  | 111            |
| 4. KOMFORTZIMMER<br>„DIEMKOGEL“<br>ca. 31 m <sup>2</sup>                        | ja     | 156                             | 146            | 138  | 128            | 129   | 119            | 121  | 111            |
| 5. JUNIORSUITE<br>„TALLEIT“<br>ca. 36 m <sup>2</sup>                            | ja     | 163                             | 153            | 145  | 135            | 136   | 126            | 128  | 118            |
| 6. JUNIORSUITE PLUS<br>„RAMOLKOGEL“<br>ca. 51 m <sup>2</sup>                    | ja     | 169                             | 159            | 151  | 141            | 142   | 132            | 134  | 124            |
| 7. SUITE<br>„SIMILAUN“<br>ca. 60 m <sup>2</sup>                                 | ja     | 178                             | 168            | 160  | 150            | 151   | 141            | 143  | 133            |
| 8. FAMILIENSUITE<br>„TALLEIT“<br>ca. 72 m <sup>2</sup><br>für 4 bis 6 Personen  | ja     | 163**                           | 153**          | 145**  | 135**          | 136**   | 126**          | 128**  | 118**          |
| 9. FAMILIENSUITE<br>„SIMILAUN“<br>ca. 96 m <sup>2</sup><br>für 4 bis 8 Personen | ja     | 171**                           | 161**          | 153**  | 143**          | 144**   | 134**          | 136**  | 126**          |

\*Die angegebenen Preise verstehen sich in Euro und gelten pro Person.

\*\*bei einer Mindestbelegung von vier Personen



**AB 1.250 EURO  
PRO PERSON**  
FÜR 1 WOCHEN IM  
KOMFORTZIMMER

## ALPINCLUB-SIMILAUN-WOCHE

**21.03. – 28.03.2020**

- + 7 Tage Wintererlebnis inklusive 6 Tage Hotel-Post-Gourmetpension
- + Geführte Schneeschuhwanderung
- + Geführte Tages-Skitour zum Hinteren Spiegelkogel (3.424 m)
- + Geführte 2-Tages-Skitour mit Übernachtung auf der Similaunhütte und Besteigung des Similaun (3.606 m)
- + Eine Flasche Similaun-Wein als Abschiedsgeschenk

**Ab 1.250 Euro pro Person für 1 Woche  
im Komfortzimmer**

**BITTE BEACHTEN SIE:** Für die Teilnahme an den Skitouren sind skifahrerisches Können und eine entsprechende Grundkondition erforderlich. Eine besondere Skitourenenerfahrung ist jedoch nicht notwendig. Alle Touren werden von erfahrenen heimischen Berg- und Skiführern begleitet. Es besteht die Möglichkeit, sich vor Ort die Skitourenausrüstung auszuleihen (bei Bedarf bitte anmelden; die Kosten für den Ausrüstungsverleih sind nicht im Pauschalpreis enthalten). Kurzfristige Änderungen des Tourenprogramms aufgrund der Wetterverhältnisse und der Schneesituation sind möglich. Die Alpinclub-Similaun-Woche findet ab einer Mindestteilnehmerzahl von drei Personen statt.



**Im Januar  
AB 1.548 EURO  
PRO PERSON**  
FÜR 1 WOCHEN IM  
KOMFORTZIMMER

**Im März  
AB 1.578 EURO  
PRO PERSON**  
FÜR 1 WOCHEN IM  
KOMFORTZIMMER

## FREERIDE-SKI-WOCHE

**18.01. – 25.01.2020 | 14.03. – 21.03.2020**

- + 7 Tage Aufenthalt Hotel-Post-Gourmetpension
- + Tiroler Gin Tonic zur Begrüßung
- + Ötztal Superkipass für 6 Tage
- + 3 Tage abseits der Piste mit dem privaten Ski-Guide

**Im Januar ab 1.548 Euro pro Person für 1 Woche  
im Komfortzimmer**

**Im März ab 1.578 Euro pro Person für 1 Woche  
im Komfortzimmer**

**BITTE BEACHTEN SIE:** Entsprechendes skifahrerisches Können und eine ausreichende Grundkondition sind allerdings erforderlich. Die Mindestteilnehmerzahl beträgt drei Personen. Es besteht Helmpflicht. Außerdem empfehlen wir Ihnen das Tragen von Rückenprotektoren. Die entsprechende Sicherheitsausrüstung mit Airbag, LVS-Gerät, Schaufel und Sonde stellen wir Ihnen zur Verfügung. Sollten Sie bereits über eine eigene Ausrüstung verfügen, bitten wir Sie, diese mitzubringen, damit Sie mit Ihren eigenen Geräten den Notfall üben können.



**AB 947 EURO  
PRO PERSON**  
FÜR 1 WOCHEN IM  
KOMFORTZIMMER

## WEIN- UND KULINARIKWOCHE

**25.01. – 01.02.2020**

- + 7 Tage Aufenthalt inklusive Hotel-Post-Gourmetpension
- + 1 Glas Champagner zur Begrüßung und Einstimmung in die

Kulinarikwoche

- + Degustationsmenü mit Weinbegleitung und Erklärungen von unserem Sommelier
- + Fondueabend auf der Hohen Mut inklusive Getränke sowie Fahrt mit der Bahn und dem Taxi
- + Schneeschuhwanderung mit anschließender Portweinverkostung

**Ab 947 Euro pro Person für 1 Woche  
im Komfortzimmer**

# ALLGEMEINE INFORMATIONEN



- + Die Preise verstehen sich inklusive Halbpension und exklusive der Ortstaxe von 3,00 Euro pro Person und Nacht (für Personen, die ab dem Jahr 2004 geboren sind).
- + Ihren Hund können Sie auf Anfrage mitbringen (zzgl. 15 Euro pro Tag ohne Futter). Bitte beachten Sie, dass Hunde im Restaurantbereich nicht gestattet sind.
- + Sie können gerne mit einer EC-Karte bzw. Kreditkarte (Visa und Mastercard) bezahlen.
- + Bei allen Paketangeboten bitten wir um Barzahlung.

## STORNIERUNGSRICHTLINIEN

- + Bei Stornierungen, die weniger als 7 Tage vor dem Anreisedatum erfolgen, bei verspäteter Anreise, Nichtanreise oder frühzeitiger Abreise ist der Gesamtbetrag zu entrichten.
- + Bei Stornierungen, die 13 bis 7 Tage vor dem Anreisedatum erfolgen, werden 70 % des Gesamtpreises in Rechnung gestellt.
- + Bei Stornierungen, die 29 bis 14 Tage vor dem Anreisedatum erfolgen, werden 50 % des Gesamtpreises in Rechnung gestellt.
- + Stornierungen und Änderungen, die bis zu 30 Tage vor dem Anreisedatum erfolgen, sind kostenfrei.

## KINDERERMÄSSIGUNGEN

Die Kinderermäßigungen gelten für Kinder im Zimmer der Eltern (bei zwei Vollzahlern).

|              |        |
|--------------|--------|
| 0-3 Jahre:   | -100 % |
| 4-5 Jahre:   | -75 %  |
| 6-10 Jahre:  | -50 %  |
| 11-15 Jahre: | -30 %  |
| ab 16 Jahre: | -20 %  |

Kinder bis 16 Jahre im separaten Komfortzimmer: **-20 %**

## EINZELZIMMERZUSCHLÄGE

Bei einer Einzelbelegung gelten folgende Aufpreise pro Person und Nacht:

|                  |          |
|------------------|----------|
| Komfortzimmer    | +20 Euro |
| Juniorsuite      | +30 Euro |
| Suite „Similaun“ | +50 Euro |

FREUEN SIE SICH AUF  
UNVERGESSLICHE  
SKIABENTEUER, DIE  
SIE DIREKT BIS ZUM  
HOTEL FÜHREN!



„DIE NATUR MUSS GEFÜHLT WERDEN.“

ALEXANDER VON HUMBOLDT



Familie Pirpamer-Moser | Venterstraße 47 | A-6458 Vent | Ötztal | Tirol  
T. +43 (0)5254 8119 | F. +43 (0)5254 8119 4 | natur@alpinhotel-post.com | www.alpinhotel-post.com

brandhamic.com | Foto: Mario Rabensteiner, Daniel Schwarzer, Picasa, PTGui, pro, Archiv Hotel Post | Print: saphir.bz.it